

Grundkarta över ett område vid
Östra Bärstad
i Hammarö kommun, Värmlands län

Upprättad 2010-09-15
Skala 1:1000

Koordinatsystem i plan: Hammarö
Koordinatsystem i höjd: RH 00

Traktförhållanden

Häck

Staket

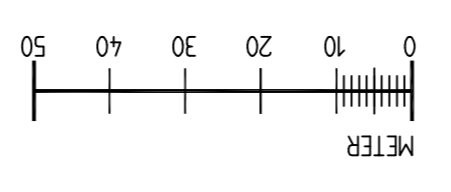
Stig

Väg

Fastighetsgränser

Beteckningar

- Stenmur
- Dike
- Slätt
- Eldning med stolpe
- Kvartersnamn, del av fastighetsbeteckning
- Fastighetsbeteckningar
- Byggnad i allmänhet
- Boningshus med trappa respektive uthus
- Boningshus med trappa respektive uthus
- Karater efter takkontur
- Skarnatak
- Transformator
- Belysningsstolpe
- Stolpe
- Polygon- resp. gränspunkt
- Rutspunkt



NORR

KLARA arkitektbyrå ab
öförgatan 10 652 24 karlstad 054-19 03 30 www.klara.se

KARLSTAD 2010-09-15 REV. 2012-01-30

VÄRMLANDS LÄN
HAMMARÖ KOMMUN
DELAR AV BÄRSTAD 1:4, BÄRSTAD 1:5 OCH BÄRSTAD 1:63

BRUKSÄNDOMÄNSKÄRTEN
LÄN
2012-04-20

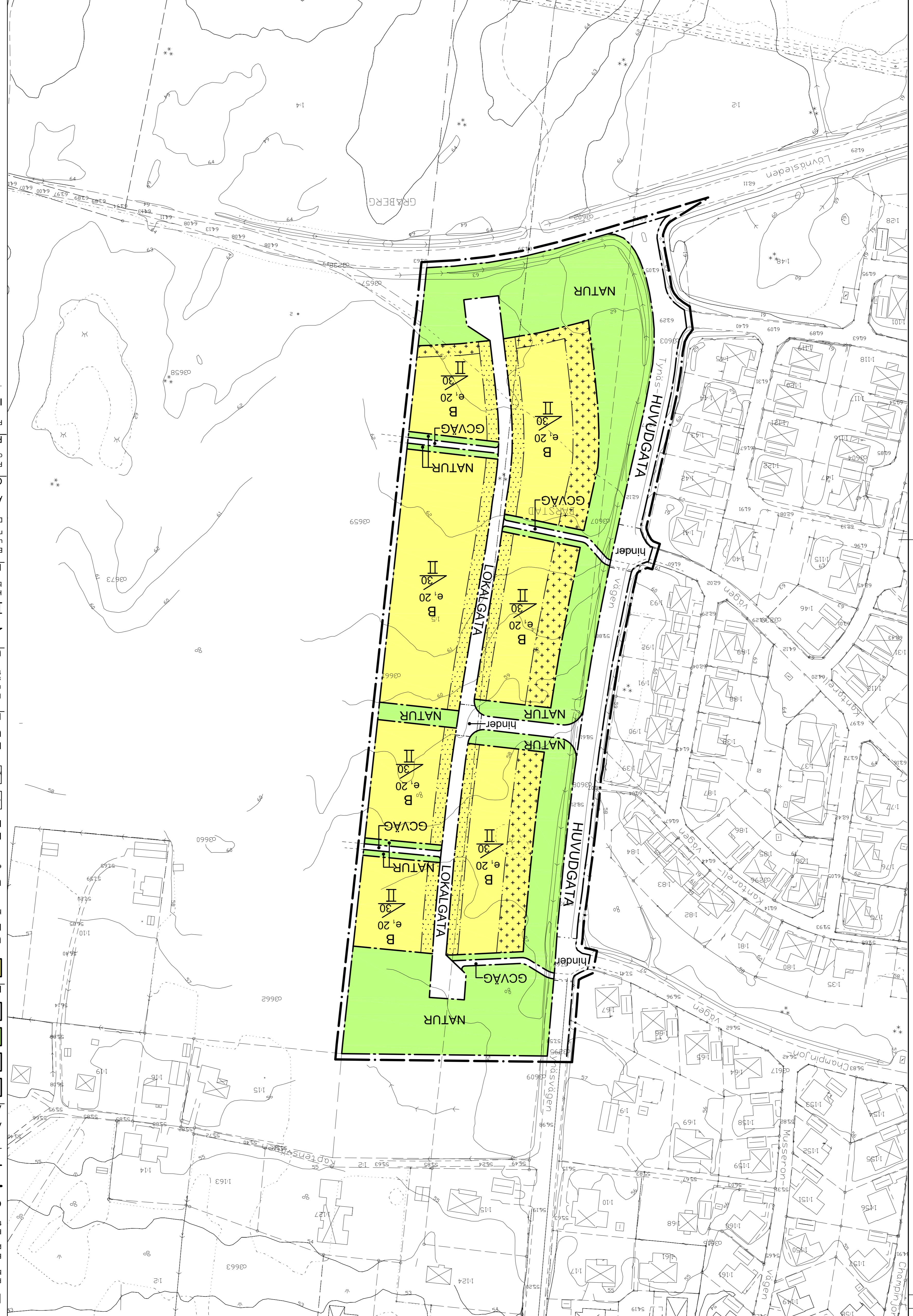
BRUKSÄNDOMÄNSKÄRTEN
LÄN
2012-03-26

BRUKSÄNDOMÄNSKÄRTEN
LÄN
2012-03-06

PLANKARTA
ANTAGANDEHANDLING

DELAR AV BÄRSTAD, VÄSTRA DELEN

PROGRAM
SAMRÅDSREDOVISNING DEL 1
SAMRÅDSREDOVISNING DEL 2
SÄKESKILLUTLÄGNING
UTLÄGNING



PLANBESTÄMMELSER

Följande gäller inom områden med nedanstående beteckningar:

Bestämmelser utan beteckning gäller inom hela planområdet.

Endast angiven användning och utformning är tillåten.

Linje på kartan ritad 3 m utanför planområdets gränser

Egenskapsgränser

ANVÄNDNING AV MARK

Allmänna platser

- HUVUDGATA Trafik mellan områden
- LOKALGATA Lokaltrafik
- NATUR Naturområde
- GCVÄG Gång- och cykeltrafik
- Kvartersmark
- Bostäder B

UTFORMNING AV ALLMÄNNA PLATSER

Farthinder, upphöjd korsning med hinder

avvikande beläggning

UTNYTTJANDEGRAD

Största byggnadsareal i procent av fasthetsareal

BEGRÄNSNINGAR AV MARKENS BEBYGGANDE

- Marken får inte bebyggas
- Marken får enbart bebyggas med uthus och garage

PLACERING, UTFORMNING OCH UTFÖRANDE

Placering

Byggnader skall placeras minst 4,5 meter från gräns mot grannorn (gäller inte byggnads typer som är avsedda att sammanbyggnas i tomgräns, men väl deras fria sidor)

Byggnader skall placeras i två våningar

Högsta antal våningar

Komplementbyggnader får inte uppföras till högre byggnadshöjd än 3,0 meter

Byggnadsteknik

Bostadsbyggnader skall uppföras i radonskyddande utförande. Avsteg får endast göras om platspecifika mätningar visar att behov inte föreligger

Dagvatten skall omhändertas lokalt

ADMINISTRATIVA BESTÄMMELSER

Planens genomförandetid är femton (15) år från den dag planen vinner laga kraft

Planavgift skall tas ut

ILLUSTRATIONER

Illustrationsinrymme