

## PLANBESTÄMMELSER

Føljande gäller inom området med nedanstående bebyggningar. Där bebyggning saknas gäller bestämmelsen inom hela planområdet. Endast angiven användning och utformning är tillåten.

### GRÄNSER

- Planområdesgräns
- Användningsgräns
- Egenskapsgräns
- Administrativ gräns

### ANVÄNDNINGEN AV ALLMÄNNA PLATSER

**GATA** Gata

### ANVÄNDNINGEN AV KVARTERSMARK

**B** Bostäder

### EGENSKAPSBESTÄMMELSER FÖR KVARTERSMARK

#### Utnyttjandegrad

e. 25 Största byggnadsarea i procent av fastighetsarean

#### Begränsning av markens utnyttjande

Marken får inte förses med byggnad

#### Höjd på byggnader

6.0 Högsta nockhöjd för friliggande enbostadshus

4.5 Högsta nockhöjd för komplementbyggnader

#### Fastighetsstorlek

d<sub>1</sub> Minsta fastighetsstorlek i kvadratmeter

#### Placering

p<sub>1</sub> Friliggande enbostadshus ska placeras minst 4,5 meter från tomgräns

p<sub>2</sub> Komplementbyggnader ska placeras minst 2,0 meter från tomgräns

#### Utformning

f<sub>1</sub> Endast friliggande enbostadshus

#### Utförande

b<sub>1</sub> Lägsta nivå på färdigt golv ska vara +47,2 (RH 2000)

#### Stängsel och utfart

Körbar förbindelse får inte anordnas

### ADMINISTRATIVA BESTÄMMELSER

#### Genomförandetid

Planens genomförandetid är fem (5) år från den dag planen vinner laga kraft

#### Upphävande av strandskydd

a<sub>1</sub> Strandskyddet är upphävt

### ILLUSTRATIONER

— Illustrationslinje

### PLANINFORMATION

Planavgift ska inte tas ut i samband med bygglov

### UPPLYSNINGAR

Övriga handlingar:  
- planbeskrivning  
- granskningsutlåtande

Upprättad 2016-05-02  
Godkänd av KS 2016-05-30  
Antagen av KF 2016-06-20  
Laga kraft 2016-07-19

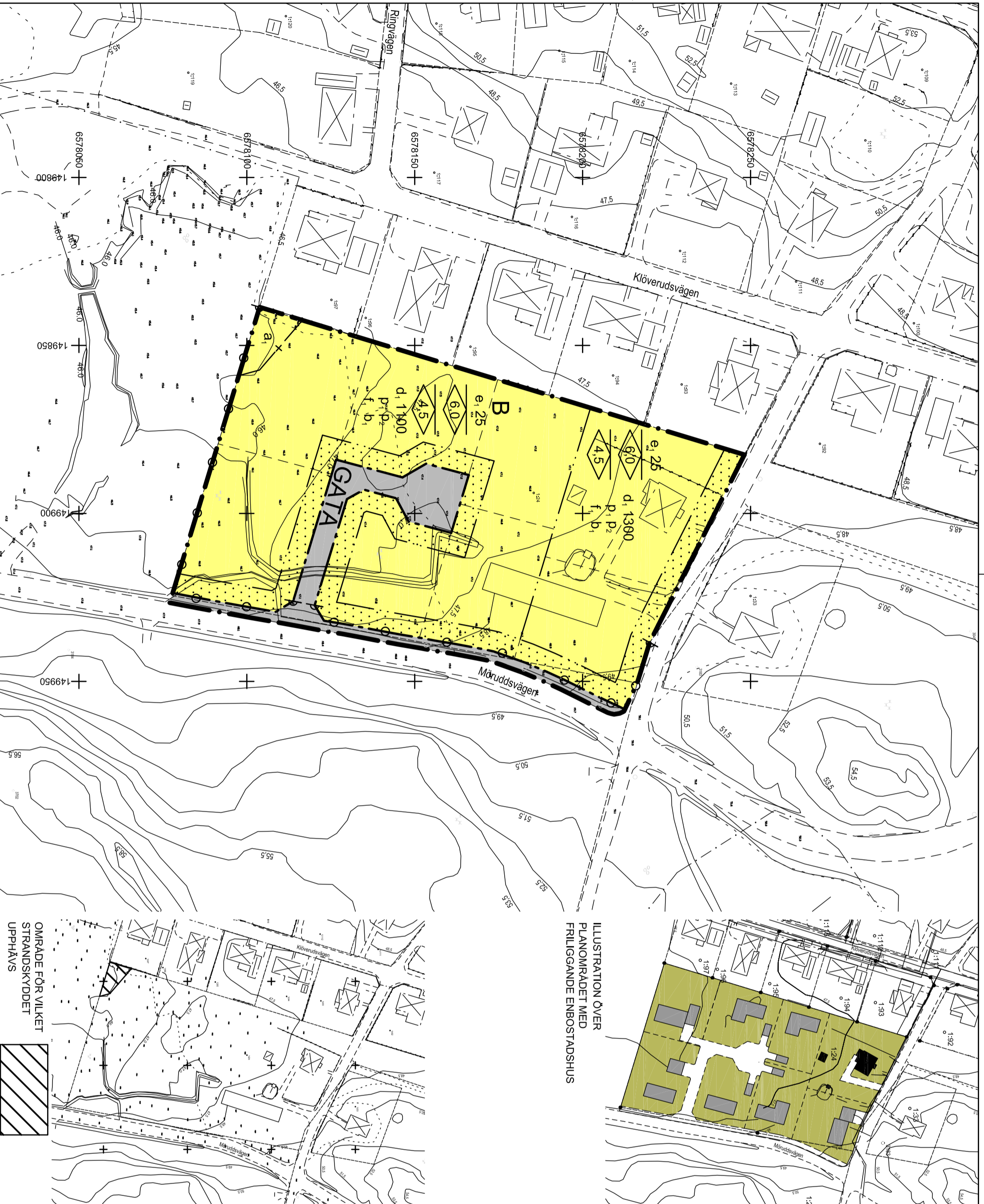
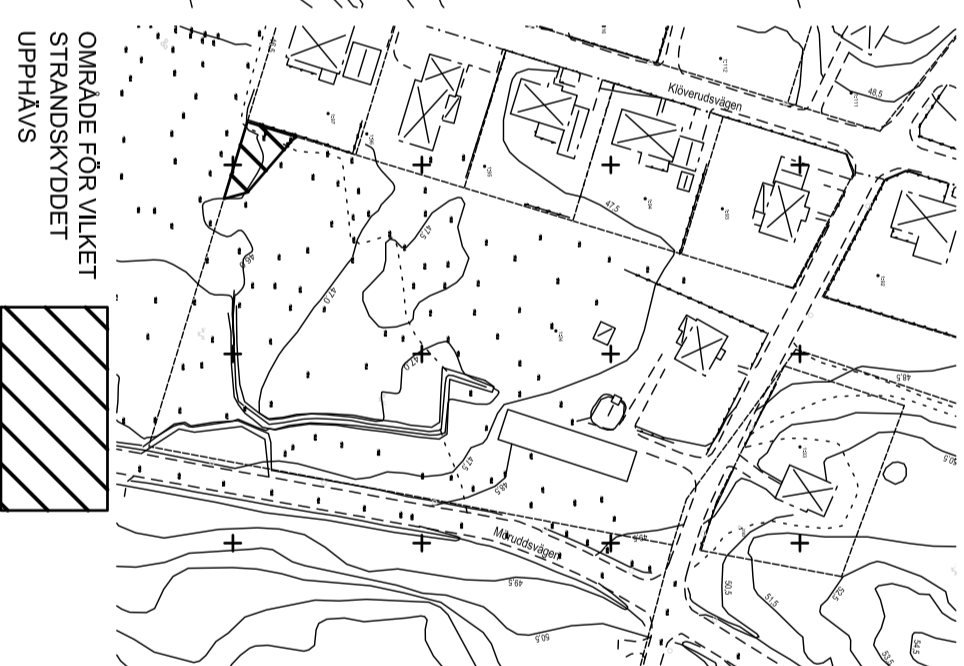


ILLUSTRATION ÖVER PLANOMRÅDET MED FRILIGGANDE ENBOSTADSHUS



OMRÅDE FÖR VILKET STRANDSKYDDET UPPHÅVS

### GRUNDKARTANS BETECKNINGAR

- 1:169 Fastighetsgräns
- Fastighetsbeteckning
- Bostadshus
- Komplementbyggnad
- Belysningsstolpe
- Byggnad
- Staket
- Häck
- Körbana, ej kamstien
- Barrskog resp. lövskog
- Aker
- Höjdkurvor
- Elledning i luft
- Vattendrag
- Dike
- Runtsäspunkt

Utdrag från Hammarö kommuns kartdatabas 2015-09-18

Koordinatsystem: Swebref9 13 30  
Höjdsystem: RH 2000

Fastighetsredovisningen har inte rättsverkan, beslut i Lämnatshandlingar gäller.

Mark- och planavdelningen, Martin Björkman

## ANTAGANDEHANDLING

### Detaljplan för

## KLÖVERUD 1:24 M.F.L.

delar av Klöverud 1:20 och Klöverud 1:24  
Hammarö kommun, Värmlands län

Anna Lindstedt  
planarkitekt

Kristina Grape  
planeringsarkitekt FPRM/SA

**KLARA**  
arkitekter

Skala: 1:1000 (A2)

