

# PLANBESTÄMMELSER

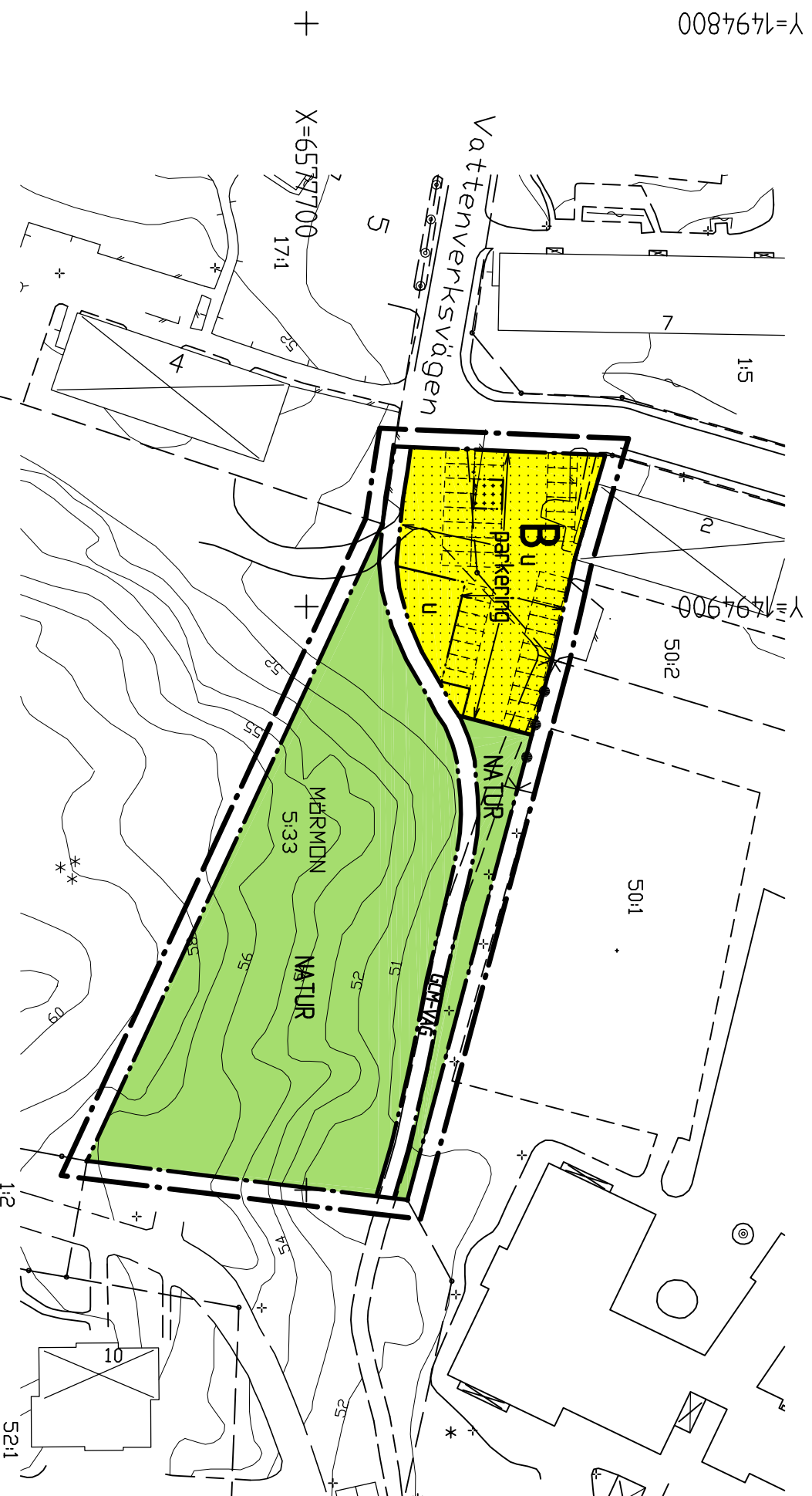
Följande gäller inom områden med nedanstående beteckningar. Där beteckning saknas gäller bestämmelsen inom hela planområdet. Endast angiven användning och utformning är tillåten.

+ X=6577800

+ +

+ +

Y=1494800



## GRÄNSER

- Linje ritad 3 mm utanför planområdets gräns
- Användningsgräns
- Egenskapsgräns

## MARKANVÄNDNING

- Allmän plats
- GCM-VÄG Gång-, cykel- och mopadväg
- NATUR Naturområde
- Kvartermark
- Bostäder

## BEGRENSNING AV MARKENS BEBYGGANDE

- Marken får inte bebyggas
- Marken får endast bebyggas med uthus och garage
- Marken skall vara tillgänglig för allmänna underjordiska ledningar

## MARKENS ANDRDNANDE

- Parkeringsplats får anordnas
- Stängsel skall finnas (4m högt)

## ADMINISTRATIVA BESTÄMMELSER

Genomförandetiden är 5 år från den dag planen vunnit laga kraft

## ILLUSTRATIONER

- Illustrationslinje

## GRUNDKARTANS BETECKNINGAR

- Fasighetsgräns
- Traktgräns
- 12 Fastighetsbeteckning
- Väg
- Dike
- Ägostagsgräns
- Lövskog
- \* \* \* Barnskog
- ~ Nivåkurvor
- + Lykistolpe
- + 0000.0 Avvägd höjd

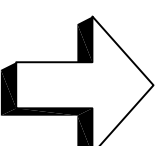
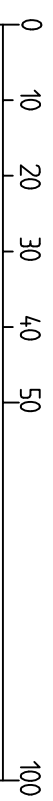
## UPPLYSNINGAR

Cadritning Ingemar Karlsson

- Till planen hör:
- plankarta med bestämmelser
  - planbeskrivning
  - genomförandebeskrivning

Grundkartan framtagen ur Hammarö kommuns primärkartebas 2007-03-23 (kontroll av grundkarta 2010-11-10)  
Koordinatsystem i plan: RT R05 5 gon V 0: -15  
Koordinatsystem i höjd: RH 00

Skala 1:1000



## DETALJPLAN FÖR DEL AV

# MÖRMON 5:33 och 50:2

## HAMMARÖ KOMMUN, VÄRMLANDS LÄN

MARK o PLAN

Hammarö 2010-11-10

Bertil Persson

Arkitekt

ANTAGEN AV KS 2010-11-30

LAGA KRAFT 2010-12-21