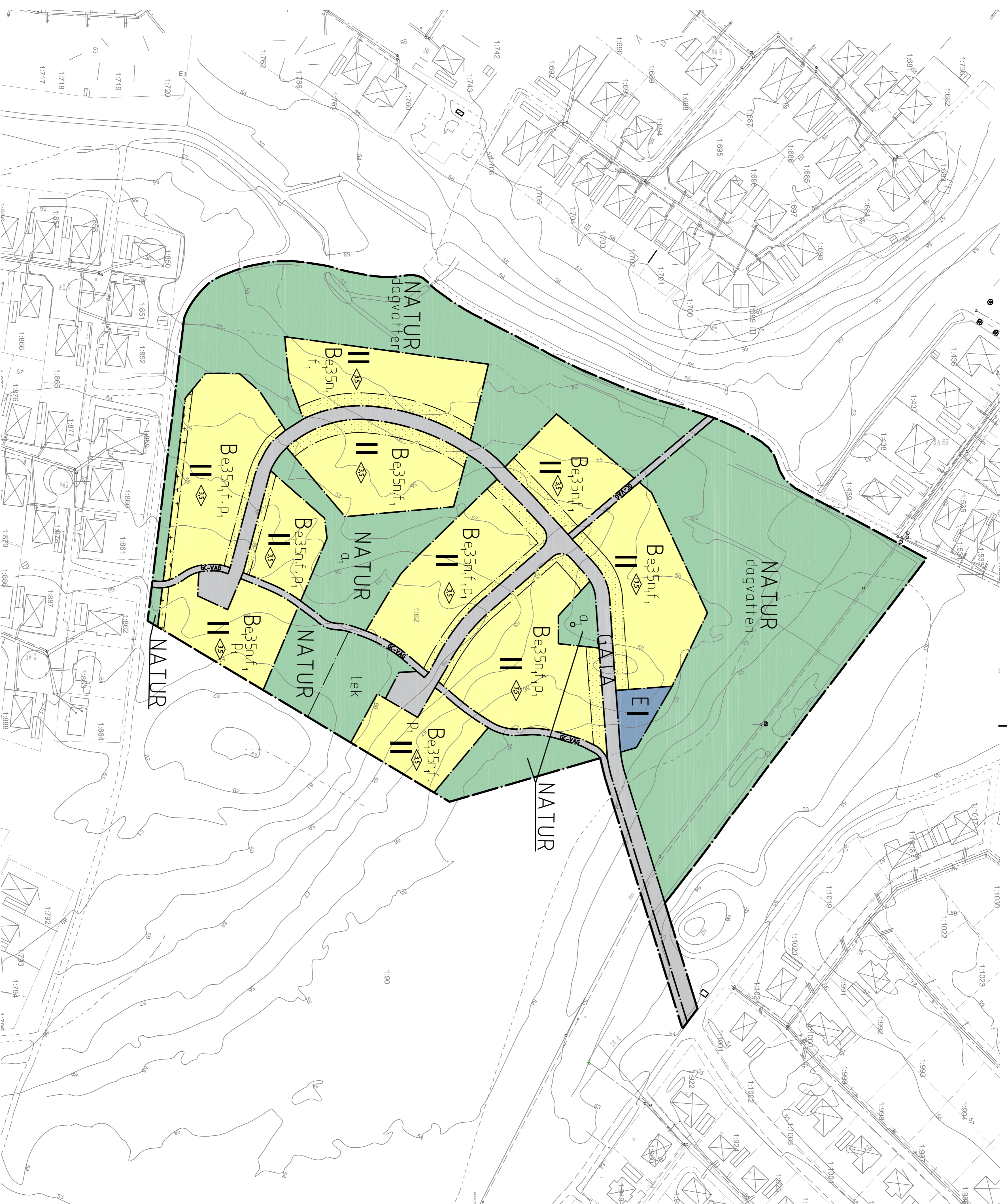


PLANKARTA MED GRUNDKARTA



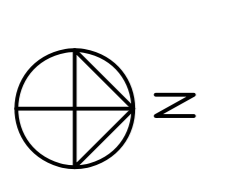
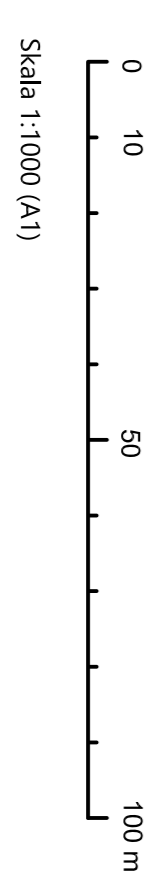
Grundkarta utifrån detaljplan för Hammar 1:62

GRUNDKARTANS BETECKNINGAR

- Bestäddhus
- Garage/Örfränd
- Byggnad
- Fastighetsgräns
- Trädgräns
- Häck
- Vägkant
- Södermur
- Staket
- Dike
- Slätt
- Rullplåt
- Senvård

UPPLYSNINGAR

- Kontrollnummer: 1001 ONDRE 99 13 30
- Koordinatssystem: Hög
- Reviderad: 2017-03-14
- Fastighetsregistret: 2017-06-13
- Planeringskontroll: 2017-10-06
- Övrigt: Detta dokument är ett tekniskt dokument som inte ska användas för beslut. Övrigt tekniskt innehåll ska beaktas vid beslut. Detta dokument är ett tekniskt dokument som inte ska användas för beslut. Övrigt tekniskt innehåll ska beaktas vid beslut.



PLANBESTÄMMELSER

Följande gäller inom området med redanstående beteckningar. Endast angiven användning och utformning är tillåten. Bestämmelser utan beteckning gäller från hela planområdet.

GRÄNSER

- Planområdets gräns
- Användningsgräns
- Egenskapsgräns

ANVÄNDNING AV MARK OCH VATTEN

Allmän platsmark

- NATUR** Naturmark
- GATA** Lokalk trafik
- GC-VÄG** Gång- och cykeltrafik

Kvartermark

- B** Bostäder
- E** Tekniska anläggningar

UTNYTTJANDEGRAD

e35 Största byggnadsareal i procent av fastighetsareal

BERÄNSNING AV MARKENS UTNYTTJANDE

- Byggnad för inte uppföras, stödmurar för uppföras
- Byggnad för inte uppföras utöver komplementbyggnader
- Max 50% av marken för utgöra hårdgjord yta
- Högsta byggnadshöjd 1 meter på komplementbyggnader

MARKENS ANORDNANDE

- lek** Lekplats för anordnas
- dagvatten** Via för fördröjning av dagvatten för anordnas

PLACERING, UTFORMNING, UTFÖRANDE

- I-II** Högsta antal våningar
- f1** Södmurak (eller motsvarande) på komplementbyggnad
- P1** Garage och carport för som närmast placeras 6 meter från gata

ADMINISTRATIVA BESTÄMMELSER

- Q1** Kommunen är huvudman för allmän plats
- Q1** Kommunen är inte huvudman för allmän plats

Genomförandetid

Genomförandetiden är tio (10) år från den dag planen vinner laga kraft

UPPLYSNINGAR

- KARTUNDERLAG** Kommunens primärkartverk, området inventerat i lätt
- Till planen hör:** - denna plankarta med bestämmelser
- planbeskrivning
- samrådsredogörelse
- utlåtande
- Planavgift ska ej tas ut vid bygglovsprövning

Kommunens primärkartverk, området inventerat i lätt
Fastighetsredovisning från registerkartan
Koordinatssystem i plan: SWEREF 99 13 30
Koordinatssystem i höjd: RH2000
Aktualitet: 2016-11-30

Hammar 1:62 mff

Hammarö kommun, Värmlands län

Upprättad: 2017-03-14
reviderad inför granskning 2017-06-13
reviderad inför antagande 2017-10-06

Antagen KF: 2017-11-27 §125
Vunnt laga kraft: 2017-12-21

Daniel Nordholm
Planeringsarkitekt PPR/MSA
SRK Värmland AB

Anna Åhs
Planarkitekt
Hammarö kommun