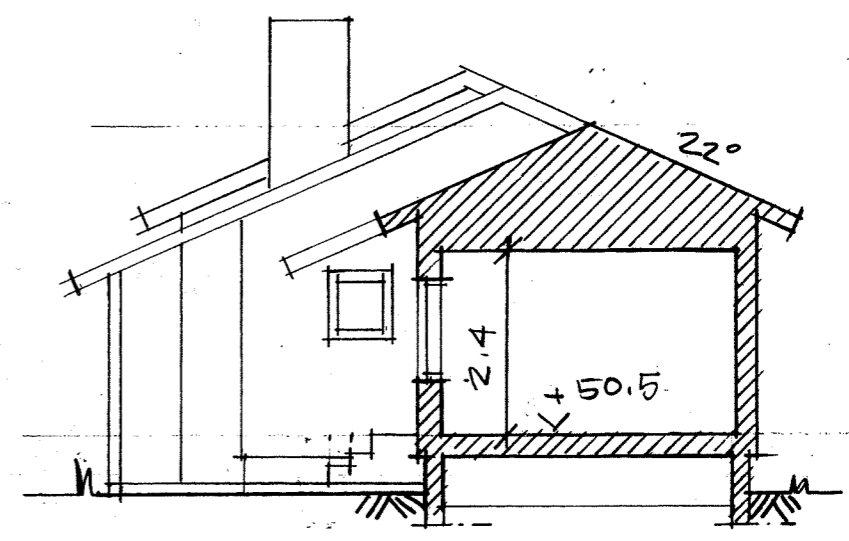
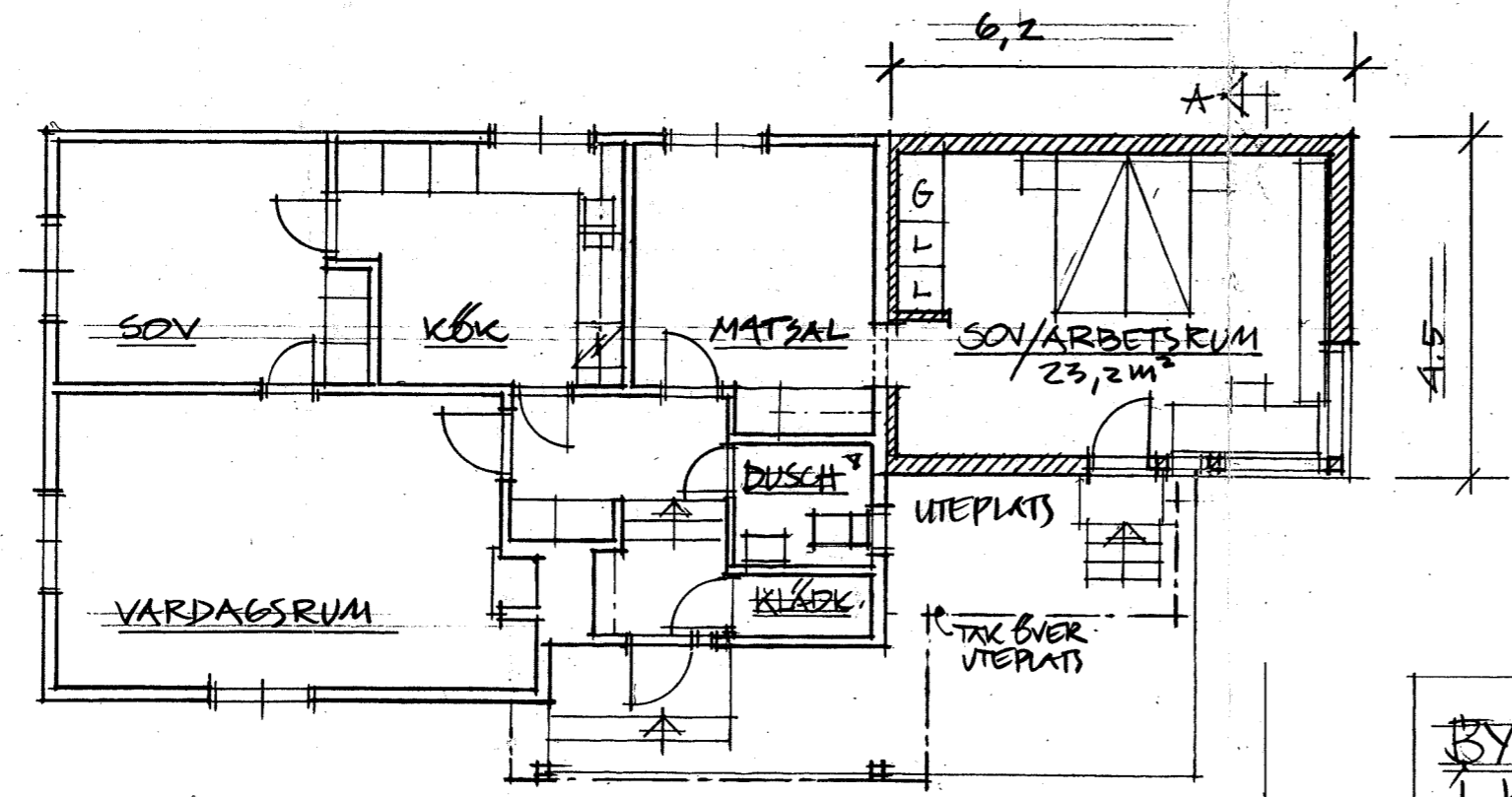


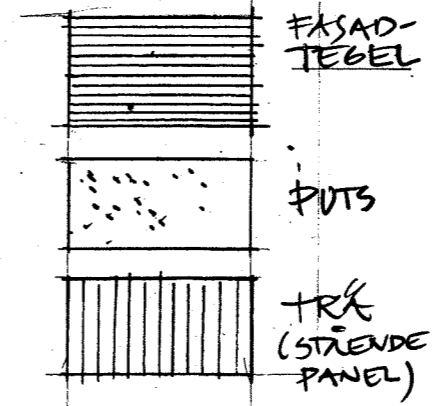
FASAD MOT SÖDER
(SAMTLIGA BERÖRDA FASADER
SKALL REDOVISAS)



SEKTION A-A, TILLBYGGNAD



PLAN BOTTENVÅN
(SAMTLIGA BERÖRDA PLANER
SKALL VISAS)



KOMMENTARER

FASADER: VISA MATERIAL-KARAKTÄRER EX. TRÄ, PUTS, TEGEL
SE HÄR INTILL OBS VISA ÄVEN TAKETS MATERIAL.

PLANER: REDOVISA MÄTT OCH RUMSYTOR, SAMT FÖRSLAG TILL MÖBLERING AV TILLBYGGDA DELAR.

SEKTION: VISA GOLVETS PLUS-HÖJD, RUMSHÖJD SAMT TAKLUTNING

BYGGNADSNÄMNDEN I KIL RITNINGSEXEMPEL	ÖJENÅS 1:83, KILS K:IN TILLBYGGNAD AV BOSTADSHUS
<i>Janne Östlund</i> KIL 1996-01-01	PLAN, SEKTION OCH FASAD SKALA 1:100
	RITN. NR AZ.