



Information om vattenmätare och byte av mätare

 Hammarö

2024

Mätarplatsens utformning

Du som är ansluten till kommunalt vatten ska ha en vattenmätare som mäter hur mycket vatten du använder. På det sättet får man en skälig och rättvis kostnadsfördelning mellan abonnenterna.

Hammarö kommun äger vattenmätaren. VA-enheten sätter upp, byter ut och kontrollerar den, men det är fastighetsägaren som ska ordna med mätarplatsen där mätaren monteras. Platsen ska vara lättåtkomlig för avläsning, kontroll och byte. Mätaren måste skyddas mot frost och värmepåverkan.



På bilden visas ett exempel på en godkänd mätarplats. Mätaren ska kunna monteras i ett väggfäste (konsol) och man ska ha avstängningsventiler som fungerar både före och efter mätaren. Konsolen gör att installationen blir stabil och att mätaren kan bytas ut på ett säkert sätt utan att riskera vattenskador i fastigheten. Det har även förekommit att vattenmätaren varit strömförande utan att fastighetsägaren har känt till det. Konsolen kortsluter eventuell spänning och minskar risken för olyckor.

Byte av vattenmätare

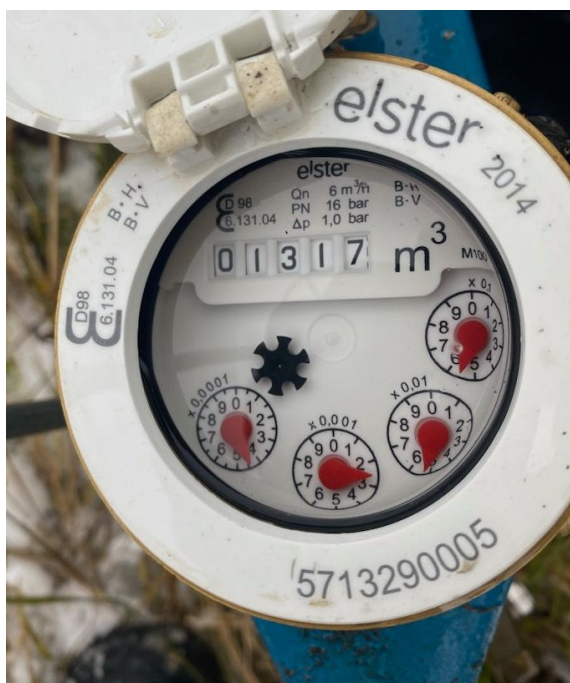
För att kontrollera att mätaren har registrerat rätt mängd vatten, byts vattenmätarna i Hammarö kommun ut vart tionde år enligt SWEDAC:s föreskrifter. För att kunna byta vattenmätare

måste personal från VA-enheten få tillträde till fastigheten och därför får man ett meddelande om när det är dags att byta. Inför bytet av vattenmätare bör du se över din mätarplats och eventuellt be en VVS-firma komplettera den.

Om du behöver hjälp med avstängning av vattnet, kan du ringa till kontaktcenter på 054-51 50 00. Det är inte tillåtet att ta ner vattenmätaren eller stänga ventilen i gatan själv.

Vattenmätaren

Mätarens identifikationsnummer står på kanten under locket. Med hjälp av numret kan vi identifiera i vilken fastighet mätaren är installerad. De digitala siffrorna visar förbrukningen i antal kubikmeter. I exemplet nedan är mätarnumret 5713290005 och 1317 kubikmeter har förbrukats.



Avläsning av vattenmätare

På hösten varje år skickar kommunen ut en begäran om självavläsning av vattenmätaren. Detta görs för att få en exakt uppgift på årsförbrukningen eftersom man sedan förra avläsningen har debiterat enligt en uppskattad förbrukning. Påföljande faktura för vatten och avlopp kan därför innebära en högre eller lägre avgift, beroende på årets faktiska förbrukning. Det är de digitala siffrorna man ska rapportera, i föregående exempel alltså 1317.

Avläsningen kan rapporteras in dygnet runt på vår hemsida www.hammaro.se

Vattenläckage?

Med hjälp av vattenmätaren kan man som fastighetsägare enkelt kontrollera om fastighetens vattenledningssystem verkligen håller tätt. Stäng av alla kranar och titta på vattenmätaren. Om det lilla svarta kugghjulet snurrar så finns det en "läcka" inom fastigheten. Kontrollera då kranar, toalettstolar, varmvattenberedare och annan utrustning innan en VVS-firma kontaktas.

Fakta om läckande kranar och toaletter

En droppande kran motsvarar en förbrukning på ca 15 m³/år. En toalett som står och smårinner ca 700 m³/år. Detta blir i längden dyrt för fastighetsägaren. Det lönar sig att kontrollera ledningar och kranar och reparera så snart man har ett läckage någonstans.